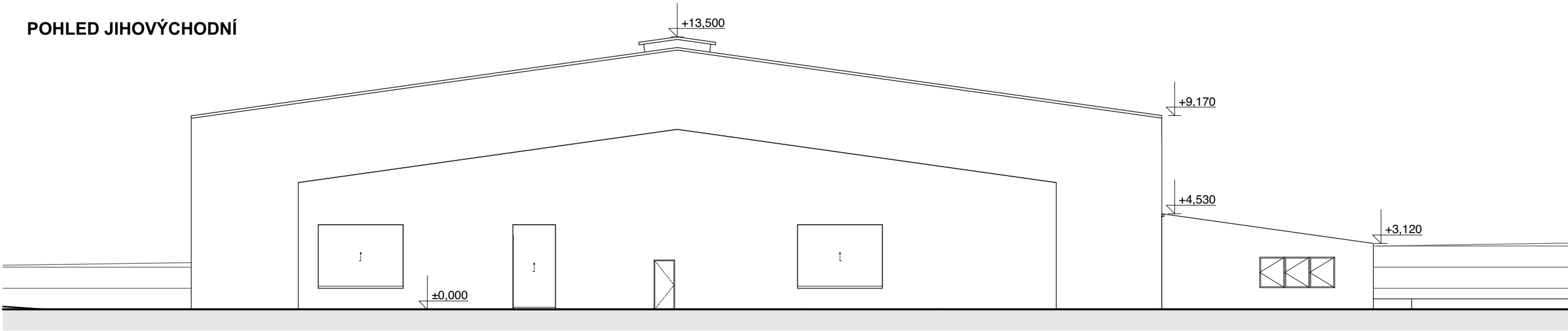
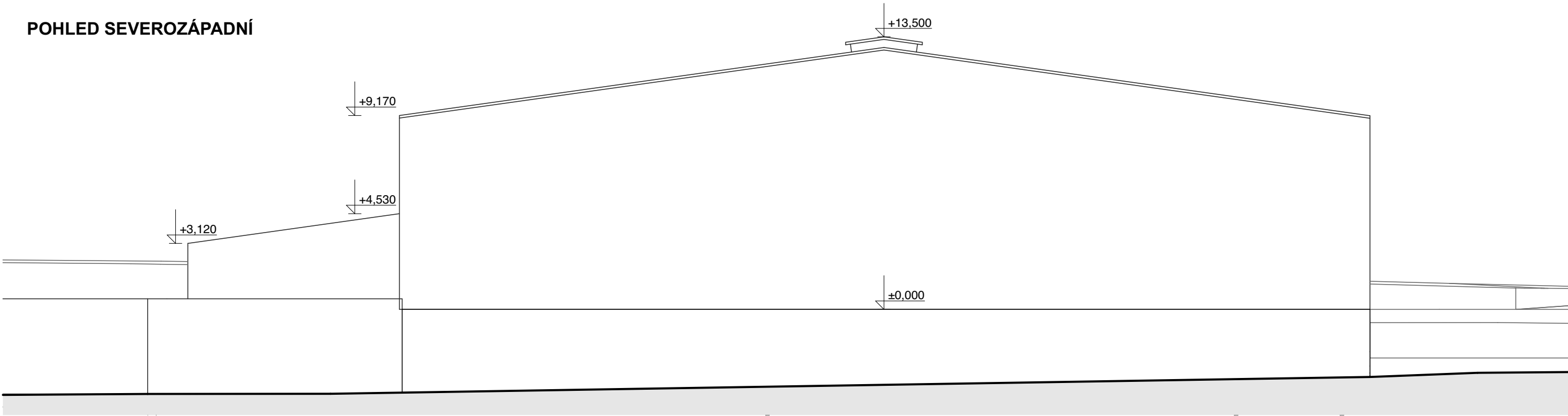


POHLED JIHOVÝCHODNÍ



POHLED SEVEROZÁPADNÍ



±0,000 = +282,000 m n.m.
Souřadný systém: JTSK
Výškový systém: BpV

AUTOR NÁVRHU:		VYPRACOVAL:		ZODPOVĚDNÝ PROJEKTANT:		GENERÁLNÍ PROJEKTANT			
Ing. arch. Veronika Sýkorová Ing. arch. Lenka Frýdlová Ing. Martin Navrátil		Ing. arch. Veronika Sýkorová Ing. arch. Lenka Frýdlová		Ing. arch. Jakub Masák autorizovaný architekt č. autorizace: 03086		Ateliér Masák & Partner, s.r.o. Rooseveltova 39/575, 160 00 Praha 6 - Bubeneč, IČ: 27086631 <small>ING. ARCH. JAKUB MASÁK ING. ARCH. MICHALA MASÁKOVÁ</small> <div>Masák & Partner</div> <small>ROOSEVELTOVA 39/575, PRAHA 6 www.masak-partner.com</small>			
HIP:						<div><div>STUPEŇ PROJEKTU:</div><div>DUR</div><div>Č. PARÉ:</div></div>			
Ing. arch. Jakub Masák									
STAVEBNÍK: ZOO a zámek Zlín, Lešná- p.o. Lukovská 112, 763 14 Zlín		DATUM: 3/2017							
AKCE: KARIBUNI- CHOVNÉ ZAŘÍZENÍ PRO SLONY		Č. ČÁSTI: D							
ČÁST: VÝKRESOVÁ DOKUMENTACE		Č. VÝKRESU: D.01.5							
VÝKRES: SO 01 VNITŘNÍ PAVILON SLONŮ - POHLED JV A SZ		MĚŘÍTKO: 1:200							